



THUST-Seminare für Ärzte und Heilpraktiker

Hiermit melde ich mich verbindlich an: (Seminare bitte ankreuzen)

• ALLERGIE-SEMINAR

Tages-Intensiv-Workshop: EUR 198,- zzgl. MWSt

Samstag, 10. März 2018 in München

• CHELAT-THERAPIE

Tages-Intensiv-Workshop: EUR 298,- zzgl. MWSt

Samstag, 13. Oktober 2018 in München

• INFUSIONSKONZEPTE

Tages-Intensiv-Workshop: EUR 198,- zzgl. MWSt

Samstag, 14. April 2018 in München

Samstag, 15. September 2018 in München

• INFUSIONSMEDIZIN

Tages-Intensiv-Workshop: EUR 250,- zzgl. MWSt

Sonntag, 15. April 2018 in München

Sonntag, 16. September 2018 in München

• LABORMEDIZIN

2-Tages-Intensiv-Workshop: EUR 350,- zzgl. MWSt

Fr. und Sa., 8.-9. Juni 2018 in München

• NOTFALLTRAINING

Tages-Intensiv-Workshop: EUR 290,- zzgl. MWSt

Samstag, 28. April 2018 in München

Samstag, 17. November 2018 in München

• KOMPLEMENTÄRE ONKOLOGIE

Tages-Intensiv-Workshop: EUR 198,- zzgl. MWSt

Samstag, 10. November 2018 in München

ANMELDUNG per Post an:

Privatpraxis - Private Health Care - Fortbildungsakademie
Thomas und Gabriele Thust GbR
Marsstraße 24 - 80335 München - Deutschland

Fax: +49(0)89 / 53 8197 99 E-Mail: info@thomas-thust.de

<input type="text"/>	<input type="text"/>
Berufsgruppe / Titel	Vorname
<input type="text"/>	
Nachname	
<input type="text"/>	
Strasse/Nr.	
<input type="text"/>	<input type="text"/>
PLZ	Ort
<input type="text"/>	
Telefon	
<input type="text"/>	
Fax	
<input type="text"/>	
E-Mail	
<input type="text"/>	

Datum und Unterschrift

Mit der Anmeldung bestätige ich, dass ich zur Ausübung der Heilkunde berechtigt bin.

Bitte deutlich in Blockschrift ausfüllen und die Anmeldung per Post im ausreichend frankierten Briefumschlag oder per Fax unter +49 (0)89 - 53 8197 99 zurücksenden. Nach Eingang Ihrer Anmeldung erhalten Sie als Bestätigung die Rechnung mit einem Zahlungsziel von 2 Wochen vor Seminar. Die Anmeldung ist damit verbindlich, reserviert Ihren Seminarplatz und verpflichtet Sie zur Zahlung der Seminargebühr zzgl. MWSt., unabhängig davon, ob Sie tatsächlich am Seminar teilnehmen. Bei Rücktritt vom Seminar besteht kein Anspruch auf Rückerstattung. Von dieser Regelung können wir – außer bei Stellung eines Ersatzteilnehmers – keine Ausnahmen machen. Bei kurzfristiger Absage bis 5 Wochen vor Seminarbeginn ist ein Rücktritt möglich. Dafür fällt eine Bearbeitungsgebühr von EUR 40,- zzgl. MWSt. an. Findet der Kurs nicht statt, erhalten Sie die gezahlten Gebühren unverzüglich zurück. Weitergehende Ansprüche seitens der Seminarteilnehmer sind ausgeschlossen. Veranstaltungsort gemäß Angaben auf der Rechnung. Ich bin mit der Zusendung von Informationen per Post/E-Mail der Praxis Thust sowie deren Partner einverstanden.

Ausführliche Seminarbeschreibungen unter

www.thust-seminare.de



Thomas M. Thust

- Heilpraktiker, seit 1989 in eigener Praxis für naturheilkundliche Sport- und Allgemeinmedizin, Immunologie
- Lehrbeauftragter an der Donau Universität, Krems
- Ausbilder für Luftrettung und präklinische Notfallmedizin
- Senator des Forum Via Sanitas, gemeinnütziger Verein, Salzburg
- Rettungssanitäter/Rettungsassistent, aktives Mitglied der Bergwacht
- Gründer und Geschäftsführer der Laborgemeinschaft Bayerischer Heilpraktiker GbR

Unsere Partner:



www.laborgemeinschaft.de



THUST Seminare 2018

ALLERGIE-SEMINAR

CHELAT-THERAPIE

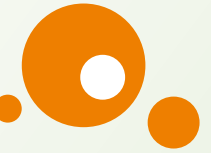
INFUSIONSKONZEPTE

INFUSIONSMEDIZIN

LABOR-SEMINAR

NOTFALLTRAINING

KOMPLEMENTÄRE
ONKOLOGIE



Privatpraxis - Private Health Care - Fortbildungsakademie

Thomas und Gabriele Thust GbR

Naturheilkundliche Sport- und Allgemeinmedizin
Heilpraktiker/in - Immunologie - Allergologie - Check-Up



Infusionskonzepte

Effektive Methoden um nachgewiesene Mangelzustände (Vitamine, Aminosäuren, Spurenelemente etc.) schnell und nachhaltig auszugleichen. Akute und chronische Erkrankungen und Gesundheits-Störungen mit hochdosierten Wirkstoffen aus der orthomolekularen Medizin schnell und effektiv behandeln. Speziell entwickelte Infusionsprotokolle, Indikationsboxen, in denen alle benötigten Medikamente zusammengefasst sind, sowie hilfreiche Praxistipps erleichtern den Zugang zu dieser hocheffizienten Therapie.

Infusionskonzepte für

- Akutes und chronisches Entzündungsgeschehen
- Oxidativer und nitrosativer Stress
- Akute Infekte (HNO, Bronchien)
- Immunmodulation bei Infektanfälligkeit
- Allergien, Rheumatische Erkrankungen, Migräne
- Erschöpfungszustände
- Schilddrüsen-Funktions-Störungen
- Depression, Schlafstörung, Burn-Out-Syndrom
- Stoffwechselerkrankungen
- Leberfunktionsstörungen
- Durchblutungsstörungen (pAVK, Tinnitus)
- Hypertonie und Makula-Degeneration
- Neuropathien und Diabetes
- Begleitbehandlung bei Thoraxpatienten
- gezielte parenterale Substitution schwerer Mangelzustände bei Resorptionsproblemen (z.B. Gastritis)

Sa., 14. April - München
Sa., 15. Sept. - München

Tages-Intensiv-Workshop
9:30 - 17:00 h

EUR 198,- zzgl. MwSt.
inkl. Kaffeepausen, Tagungs-
getränke, Skript und Zertifikat

Schwerpunkte

- Patienten-Aufklärung
- Bezugsquellen (Apotheke, Eigenherstellung)
- Trägerlösungen (NaCl, Ringer, Elektrolytlösungen)
- Komplikations-Management
- Einsatz von Indikationsboxen nach Thust
- Anamnese und Therapieplanung anhand von Indikationen und Laborwerten
- Pharmakologische Wirkprofile, Kontraindikationen und Wechselwirkungen
- Indikationsbezogene Dosierung, Infusionsgeschwindigkeit, Behandlungsfrequenz, Behandlungsdauer
- Kombination von Infusionen mit Sauerstoff/Ozontherapie und anderen Naturheilverfahren
- Rechtliche Grundlagen (Cocktail oder Einzelwirkstoffe, off-label-use), Mischung von verschiedenen Wirkstoffen, spezielles Arzneimittelrecht



Notfalltraining

Realistische Notfallszenarien, Teamübungen und Simulator-Training. Einführung in aktuelle Notfallmedizinische Standards. Diagnostische und therapeutische Maßnahmen. Praxisrelevante Notfälle unter Supervision.

Schwerpunkte

- Grundlagen, Notfallanamnese
- Notfalldiagnostik, Management
- Aktuelle Leitlinien-Empfehlungen
- Checklisten
- Reanimation und Defibrillation
- Zusammenarbeit Rettungsteam + Patientenübergabe + Dokumentation
- Atemwegs-Management: Absaugung, Beutel-Masken-Beatmung, Larynx-Tubus
- Sauerstoffgabe
- Kollaps, Asthma- und Krampfanfall
- Medikamentenkompetenz
- Anaphylaxie-Training
- rechtliche Grundlagen für die Medikamentengabe durch Heilpraktiker
- Aktuelle Guidelines zur Reanimation

Sa., 28. April - München
Sa., 17. Nov. - München

Tages-Intensiv-Workshop
9:00 - 18:00 h

EUR 290,- zzgl. MwSt.
inkl. Kaffeepausen, Tagungs-
getränke, Skript und Zertifikat



Labormedizin

Viele Fragen, die Sie sich zum Thema Diagnostik und Prävention gestellt haben werden hier beantwortet.

Schwerpunkte

- Grundlagen des Routinelabors
- Check-Up-Parameter, großes Blutbild, Hämatologie, Gerinnung, Entzündungsparameter, Differentialdiagnostik bei Anämie und Eisen-, Leber-, Niere-, Pankreas-, Schilddrüse- und Stoffwechselstörungen, Allergien
- Diagnosekonzepte aus Labormedizin, Immunologie und Mikrobiologie
- Therapiekonzepte aus der Orthomolekularen Medizin, Ernährungsmedizin und Naturheilkunde
- Möglichkeiten für Patienten mit Autoimmunerkrankungen/Rheuma
- Innovative Diagnostik bei Hypertonie, endotheliale Dysfunktion, kardiovaskuläre Risikofaktoren
- Prävention mit Nährstoffmedizin
- Erfassung des Immunstatus

Freitag und Samstag,
8.-9. Juni - München

2-Tages-Workshop
jeweils 9:30 - 17:00 h

EUR 350,- zzgl. MwSt.
inkl. Kaffeepausen, Tagungs-
getränke, Skript und Zertifikat



Infusionsmedizin

Sichere und schmerzarme Punktion für KollegInnen mit wenig praktischer Erfahrung sowie für medizinisches Assistenzpersonal.

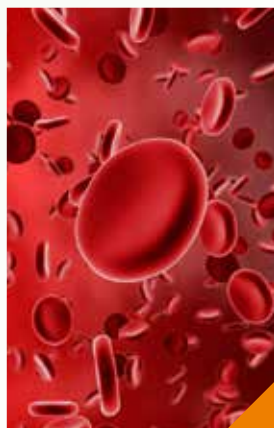
Vorbereitungsarbeiten, Infusion- und Injektionstechnik, Hygienestandards und gesetzliche Unfallverhütungsmaßnahmen werden demonstriert und intensiv unter Anleitung geübt. Für länger laufende Infusionen ist das Legen von venösen Zugängen (Venenverweilkanüle) ein Schwerpunkt. Partnerübungen und Training an Übungsphantomen.

Schwerpunkte

- Hygiene (TRBA 250)
- Profitricks bei schlechten Venen
- Blutabnahme, Aderlass, Hämodilution
- Sauerstoff-Ozontherapie
- Zuspritzmöglichkeiten, Dreiwegehahn
- Intramuskuläre Injektion
- Segmenttherapie, Injektionsakupunktur
- Subkutane Injektionen

So., 15. April - München
So., 16. Sept. - München

Praxis-Intensiv-Workshop
in Kleingruppen
9:30 - 16:00 h
EUR 250,- zzgl. MwSt.
inkl. Kaffeepausen, Tagungs-
getränke, Skript und Zertifikat



Chelat-Therapie

Schwerpunkte

- Infusionstraining
- Vermeiden von Komplikationen
- Laborparameter
- Vollblutanalysen
- Testablauf und Interpretation
- Indikationen, Nebenwirkungen
- Management bei Erstverschlimmerung
- Pharmakologie der Chelate
- Klinische Toxikologie (Schwermetalle)
- Diagnose und Therapie von arteriellen Durchblutungsstörungen
- Messung von Arterienstarre (ASI) und Knöchel-Arm-Index
- Diagnose und Therapie von Schwermetallbelastungen
- Urin-Belastungstest auf Quecksilber, Kupfer, Zink, Blei, Arsen, Cadmium und das Leichtmetall Aluminium

Sa., 13. Okt. - München

Tages-Intensiv-Workshop
9:30 - 17:00 h

EUR 298,- zzgl. MwSt.
inkl. Kaffeepausen, Tagungs-
getränke, Skript und Zertifikat



Allergie-Seminar

Schwerpunkte

- Typen der Immunreaktionen
- Allergie und Immunregulation
- Unterschied Allergie/Unverträglichkeit
- Sinnvolle Labortests
- Pathophysiologie allergischer und pseudoallergischer Reaktionen
- Inhalative Allergien und Therapie, Stufendiagnostik
- Schimmelpilz-Sensibilisierungen
- Zöliakie und silente Formen der Gluten-Sensibilisierung
- Histamin- und Laktose-Intoleranz
- Bedeutung des Mikrobioms, Immunmodulation mit Symbionten
- Anti-Allergische Therapiekonzepte
- Aminosäuren und Co.
- Therapeutische Immunmodulation (TH1-Modulation)
- Eigenblut-Impfstoffe

Sa., 10. März - München

Tages-Intensiv-Workshop
9:30 - 17:00 h

EUR 198,- zzgl. MwSt.
inkl. Kaffeepausen, Tagungs-
getränke, Skript und Zertifikat



Komplementäre Onkologie

Eine Kombination klassischer Behandlung mit immunbiologischen, naturheilkundlichen Therapien erhöht die Heilungschance bei einer Tumorerkrankung. Überblick über die Möglichkeiten der Therapie mittels individueller Behandlungsstrategien.

Schwerpunkte

- Zellulärer Immunstatus
- Bedeutung von Immunfunktionstests
- Interpretation von Verlaufsparemtern
- Präventivdiagnostik und Maßnahmen
- Enzymtherapie
- Subkutane Mistel-Injektionen
- Ozontherapie bei Krebs
- Redifferenzierung von Tumorzellen
- Myko-Therapie
- Infusionstherapie (Aminosäuren, Vitamin C-Hochdosistherapie)
- Prävention
- Grundlagen der Tumorbiologie
- Tumor-Signaling (Warburg-Effekt, TGFβ)
- Evidenzbasierte Aussagen zur Ernährung

Sa., 10. Nov. - München

Tages-Intensiv-Workshop
9:00 - 16:00 h

EUR 198,- zzgl. MwSt.
inkl. Kaffeepausen, Tagungs-
getränke, Skript und Zertifikat